

渥美半島、田原市。
1月には菜の花が咲き始め、2月から3月にかけて福江町免々田川の周辺では河津桜が咲き誇り、早春の半島を彩ります。
地域の子もたちが手作りした「つるし飾り」と、菜の花や貝など地元の豊富な食材を使った美味しい料理で、皆さまをおもてなしいたします。

お雛さま
2月17日
3月17日
観覧無料

A ショッピングセンターレイ
☎0531-32-2421 福江町堂前60
🕒9:30~19:00 木曜日

B 潮音寺
☎0531-32-0460 福江町原ノ島37
🕒9:00~17:00 不定休

C 福江市民館
☎0531-34-3881 福江町中瀬屋瀬古8
🕒9:00~17:00 土・日・祝日

D 清田市民館
☎0531-33-0783 古田町宮ノ前32-1
🕒9:00~17:00 土・日・祝日

E 渥美郷土資料館
☎0531-33-1127 古田町岡ノ越6-4
🕒9:00~17:00 (入館は16:30まで)
🗓月曜日

F 第一公民館
☎福江町浜田10-3

G 竹ドーム
☎福江町天神20-1 (昭和製材前)

オリジナルの紙ひなペーパークラフトあり! (無料)

福江*つるし飾りロード期間中は福江の街なかに渥美郷土資料館所蔵のおひなさまを展示します!

観る

福江、清田は歴史・史跡の宝庫! 散策もオススメです!

1 城坂 (しろさか)

2 菜の花・河津桜 (2月下旬~3月)

3 保美貝塚 (ほびかいづか)

4 宝海天神社 (ほうみでんじんしゃ)

5 杜国屋敷跡 (とこくやしきあと)

6 菜の花歩道橋

7 皇神社 (はたけじんしゃ)

8 栖了院 (せいりょういん)

9 お社口 (おしゃぐち)

平成28年度 都市景観大賞で 国土交通大臣賞を受賞!

清田・福江校区まちづくり推進協議会が取り組む「福江*つるし飾りロード」(福江中学校も参画)が、平成28年度都市景観大賞「景観まちづくり活動・教育部門」で、最高賞となる国土交通大臣賞(大賞)を受賞しました。29年度も福江中学校が取り組む「福中まちづくりプロジェクト」が同賞を受賞しており、福江地域から2年連続での大賞受賞となりました。

情報発信Instagram

免々田川が流れる福江地域の情報とともに、子どもたち手作りのつるし飾りや免々田川の菜の花と河津桜の開花情報などもお知らせしています。
#福江つるし飾りロード #めめだ川開花情報
で検索してみてください。



福江・清田 見どころ&美味しんぼう散策マップ

製作・発行●清田・福江校区まちづくり推進協議会
協力●田原市立福江中学校、愛知県立福江高校、渥美商工会、渥美ロータリークラブ、NPO法人With、田原市博物館、渥美郷土資料館、田原市街づくり推進課

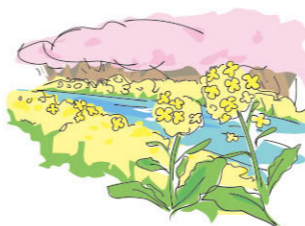
皆さまへのお願い 新型コロナウイルス感染症拡大防止のため、ご来場の際はマスクの着用や手指の消毒等にご協力ください。

アクセスマップ



免々田川 菜の花・桜まつり

免々田川沿いに咲く河津桜と菜の花のコントラストをお楽しみいただき、一足早い春を感じてください。



期間●令和3年2月17日(水)~3月17日(水)
イベント開催日(予定)●2月27日(土)、28日(日)、3月6日(土)、7日(日)
場所●免々田川(裏面イベント会場)周辺
主催●桜まつり実行委員会 問合せ●渥美ロータリークラブ
URL●<https://www.atsumirc.com/sakura/>

福江*つるし飾りロード2021
福江・清田
見どころ&美味しんぼう散策マップ
令和3年
2月17日(水)
3月17日(水)
このマップを持ってのれんとつるし飾りが飾られている福江・清田の街歩きをお楽しみください!
観る 食べる 楽しむ
清田・福江校区まちづくり推進協議会と福江中学校や地元の高校・小学校・保育園と協働で景観まちづくりに取り組んでいます

みんなで選んだおすすめスポットに行ってみよう!

福江・清田 見どころ & 美味しんぼう散策マップ

お雑さ展示のお店を中心に掲載しています。

目印の赤いれんと一緒に、私たちがつけたつるし飾りが飾られるよ! キレイだて見にこりん! ここが一番の見どころ!



イベント会場では土日に演奏やおもてなし販売をやっとるよ!



4月25日に杜国祭という俳句大会もあるよ



※新型コロナウイルス感染症の影響により、営業時間等が変更される場合があります。

1 旭屋 たぬきうどんがおいしすぎる〜 営業時間: 11:00~15:00 休: 日曜日(臨時休業あり) ☎0531-32-0161	2 名人荘 唐揚げがおすすめ! 営業時間: 11:00~22:00 休: 水曜日 ☎0531-32-0354	3 みよしや 定食 地元食材を使った定食屋さんです 営業時間: 11:30~14:00 休: 水曜日 ☎0531-32-0413	4 寿し兼 健康第一、明るく、楽しく、元気よく、寿し兼 営業時間: 11:00~21:00 休: 水曜日 ☎0531-32-0118	5 FUJIYA KOBE 渥美店 もっちり生地のぼんよが人気です 営業時間: 8:00~20:00 休: 日曜日 ☎0531-32-3490	6 アイヴィー館 喫茶カフェ 午後1時30分~5時限定のワッフルは焼きたてでどうまいよ! 営業時間: 8:00~18:00 休: 水曜日 ☎0531-32-2211	7 ガトーささまや 洋菓子 シュークリームや半熟ショコラがおいしい! 大人気! 営業時間: 9:00~19:30 休: 水曜日 ☎0531-33-1031	8 福寿庵 洋食 アサリうどんおすすめだにー 営業時間: 11:00~15:00 休: 水曜日 ☎0531-32-3004	9 Sasuke~洋食とお酒~ 洋食 お弁当が人気です! 是非どうぞ!! 営業時間: 11:00~14:30 (Lo14:00) 休: 水曜日 ☎0531-36-6958	10 焼肉Sugi 焼肉 旨い肉に旨いビール!! 営業時間: 17:00~22:00 (Lo21:20) 休: 水曜日 ☎0531-33-0570	11 もち屋 食堂 昔ながらのラーメンや串にささった名物のたこ焼きがどうまい! 営業時間: 11:00~17:00 休: 水曜日・第1火曜日 ☎0531-32-0473	12 魚と貝のうまい店 玉川 和食 魚屋 三河湾より揚がる新鮮な魚介類を使った料理です 営業時間: 11:00~15:00, 17:00~21:00 休: 日曜日(臨時休業あり) ☎0531-32-0234	13 洋菓子ポワール 洋菓子 おいしいケーキがいっぱい! ステラもふわふわでどうまい! 営業時間: 9:00~18:30 休: 水曜日(一部変更あり) ☎0531-32-1290	14 マザーポケット 喫茶カフェ 開放感のある空間で美味しいコーヒーを是非 営業時間: 8:00~22:00 休: 水曜日 ☎0531-37-1191	15 王府あつみ店 ラーメン 炒飯 ラーメンうまいよ〜 営業時間: 11:00~14:00 休: 水曜日 ☎0531-33-0678	16 さくや 天ぷら あつあつ揚げたての天ぷら食べに来てね 営業時間: 11:30~14:30 休: 水曜日 ☎0531-33-1516	17 あすみの うどん 蕎麦 家族連れでもぜひお越しください 営業時間: 11:00~14:30 休: 水曜日 ☎0531-37-1266	18 中国料理 周家 麻婆豆腐がおすすめ! 営業時間: 11:00~14:30 休: 水曜日 ☎0531-32-1118	19 kokotsu kitchen 洋食 お散歩の休憩にご利用くださいませ 営業時間: 9:00~18:00 休: 水曜日・月曜日 ☎090-8188-2622	20 お食事処呑み処 縁八 居酒屋 アットホームな雰囲気皆様のお越しをお待ちしています 営業時間: 17:40~23:00 休: 水曜日 ☎0531-32-0386	21 なののはな 居酒屋 おふるの味 営業時間: 16:30~22:30 休: 水曜日 ☎090-3454-3672	22 エール 喫茶カフェ モーニングがおいしいよ 営業時間: 7:30~14:00 休: 水曜日 ☎0531-32-2439
---	---	--	---	--	--	---	---	---	---	--	---	---	---	--	--	---	---	---	--	--	--

福江まちなか WALK
 (おすすめルート)
 福江の街なかを中心とした、自然や歴史、文化をめぐくコースです。
 3.2km / 約50分
 この他のコースもぜひ楽しんでください。

福江*つるし飾りロード
 期間 ● 令和3年2月17日(水)~3月17日(水)
 つるし飾りは、色の道路沿いの店先などに飾られています
 子どもたちが作ったつるし飾りが飾られているよ! 目印は赤いれん!!

- 飲食店
- 洋菓子
- お雑さ展示 (観覧無料/都合により展示してないことがあります)
- 案内看板

- 駐車場
 - トイレ
- ※福江*つるし飾りロード期間中は、マークのついた店舗の駐車場とトイレが使えます。

福江まちなか WALK (おすすめルート)
 福江の街なかを中心とした、自然や歴史、文化をめぐくコースです。
 3.2km / 約50分
 この他のコースもぜひ楽しんでください。

おもてなしのバス停

「渥美ショップ前」バス停には、福江中学校や福江高校の生徒からのおもてなしメッセージをはじめ、子どもたちが手作りのつるし飾りや赤いれんを飾り、福江にお越しになったお客様のおもてなしをしています。

福江*つるし飾りロード

期間 ● 令和3年2月17日(水)~3月17日(水)

つるし飾りは、色の道路沿いの店先などに飾られています
 子どもたちが作ったつるし飾りが飾られているよ! 目印は赤いれん!!



生き物がいっぱい、たくさんカモが泳いでるよ!

たくさんの句碑があって歴史あるお寺だに

ショップレイにもつるし飾りがたくさんあるよ!

おもてなしのバス停(渥美ショップ前)

城坂周辺はレトロでオシャレな建物が残る街並みがステキ!

川沿いの菜の花と河津桜がとってもきれいだに!

この辺りから約1km上流までホテルが見られるに!(5月下旬~6月上旬)

渥美郷土資料館では江戸時代からのひな飾りの移り変わりが見られるに!

259号沿いの花壇もステキだのん~!

島神社周辺(4月上旬)の桜が、どきれい!