

春の風に誘われて・・・渥美半島へ、はればれ春の旅！



早期来場者
プレゼント

1/13(土)～5日間

各日先着100名様に
「菜の花クッキー」を
プレゼント

春色一望



渥美半島 菜の花まつり 2024

ATSUMIHANTOU
NANOHANAMATSURI



2024.1月13日(土) → 3月31日(日)

「伊良湖菜の花ガーデン」入場料……………
大人500円/小人100円
事前予約にて
団体割引あり

2・3月の週末はイベント開催！
会場＝伊良湖菜の花ガーデン

駐車場・無料
(普通車200台)

会場へのカーナビ
案内は一住所で
【※】種別番号では菜の花会場へ案内されません

愛知県田原市堀切町浜藪



太平洋

三河湾



EVENT

NEW

のちの山
登場

1月13日(土)～3月31日(日)まで
期間中開催

なつちの丘
芝すべり

1月13日(土)～3月31日(日)まで
午前9時～午後4時45分まで
1月半
午後3時45分まで
(無料)

バイクの日

2月21日(水)/28日(水)
バイクで集まった方に
「菜の花バイクスタッカー」
プレゼント

鳥羽・伊良湖
アゲアゲ超感謝祭
2024

3月16日(土)
午前10時～午後3時まで

お土産
SOUVENIRSHOP

渥美半島ガチャ/どんぶりガチャ
伊良湖温泉水/幸せのまじない菓
四つ葉ストラップキット
キャラクター
グッズ

キッチンカー
テント販売

期間中随時開催

花*花
スポット

2月1日(水)～
3月31日(日)まで

菜の花
迷路

期間中開催

はんにゃ金田の
ちよいのめり
in菜の花まつり

公開放送
2月25日(日)

免々田川
菜の花桜まつり

2月15日(木)～3月15日(金)

渥美半島
物産・産直

2月23日(金)～25日(日)まで
午前9時～午後3時まで

バレンタイン
デー企画

2月10日(土)～14日(水)まで
午前9時～午後4時まで

仮装
コスプレの日

2月3日(土)/3月2日(土)
午前10時～午後3時まで



共通クーポン

有効期限2024年3月31日(日)迄
対象店舗・利用人数(菜米1枚につき5名)は
各ページの店舗情報をご覧ください。



共通クーポン

有効期限2024年3月31日(日)迄
対象店舗・利用人数(菜米1枚につき5名)は
各ページの店舗情報をご覧ください。



共通クーポン

有効期限2024年3月31日(日)迄
対象店舗・利用人数(菜米1枚につき5名)は
各ページの店舗情報をご覧ください。



共通クーポン

有効期限2024年3月31日(日)迄
対象店舗・利用人数(菜米1枚につき5名)は
各ページの店舗情報をご覧ください。

上記クーポンを対象店舗にご提示いただくとお得な特典が受けられます。

新しくって、なつかしくって。いろいろ変わ

黄色一面に染まった菜の花畑で、花から花へと飛びまわる小さなてんとう虫やみつばちたち…。こんなシーンで、可愛い盛りのお子さんの記念写真を撮りませんか？小さな可愛いてんとう虫やみつばちの着ぐるみを着たわが子が、菜の花畑のまん中で無心に遊ぶ姿は、今この時だけのたからもの。月齢に合わせた2サイズで2種類ご用意しております。



菜の花畑で、わが子がかわいく大変身！

【てんとう虫】【みつばち】
衣装貸出し
1回30分**300円**
3ヶ月～1才児と2才～4才児の
2種類を月別

着ぐるみ
菜の花ハウス

2月3日(土)～3月31日(日)
までの土日祝
午前9時～午後4時まで

菜の花クッキーや菜の花の種、瀬美半島ガチャ、どんぶり街道ガチャ、伊良湖温泉水、幸せのまじない葉、四つ葉ストラップキット、キャラクターグッズなど販売します。ここでしか出会えないグッズも多数あり。ぜひ覗いてみてね！



ここでしか買えない
記念グッズも販売します！

SOUVENIR SHOP
お土産ショップ

午前9時～午後5時まで
(1月は午後4時まで)

「菜の花コロッケ」や、「菜の花ジェラート」をはじめ、「菜の花おにぎり」など、ここでしか食べられない菜の花づくしをご用意。満開の菜の花を眺めながらお楽しみください。



アイデア満載の
菜の花づくしを楽しもう！

IRAGO NANO HANA GARDEN

菜の花ガーデン 会場案内 MAP



観光体験博覧会
たはら 巡り～な
開催中

瀬美半島の
魅力をお楽しみ
体験を通して深堀。
詳細プログラムは
HPをチェック
してね。

やしの実FM
FM 84.3MHz

菜の花まつり
de
やしの実

はんにや金田の
ちよいのめり
in菜の花まつり
2月25日(日)
公開放送/午後1時～午後3時
エフエム豊橋の「はんにや金田の
ちよいのめり」今年も伊良湖菜の
花ガーデンから公開放送!
(天候不良の場合中止)



～観光共通クーポンをご利用いただけます。表示価格はすべて税込です

マル得 店舗情報

お土産屋さんへのアクセス

1 駅前 ウィンダンクホテル 岩盤浴「姫島の湯」

早春の菜の花祭り。海の見えるビジネスホテル。快活な岩盤浴で身体も気分もアツクス！お泊りも無料朝食バイキングが好評です！

- 岩盤浴「姫島の湯」10:00～21:00(19:30最終受付)
- 住所 伊良湖市 353-7 221 ●電話
- TEL 0531-23-3555
- http://windolty.jp/

ドリンク1杯サービス

2 交通 アツミレンタカー

菜の花まつり特別価格!! 最新安楽型レンタカーで、快適ドライブ! ナビ付で知らない道も安心して目的地のご案内します。

- 9:00～18:00
- 年中無休
- 出張有償取付 21-1
- TEL 0531-27-7111
- http://www.atsumi-rental.co.jp/

ウェルカムドリンク1杯サービス!

18 観光 休暇村伊良湖

新鮮魚介類や瀬美の旬野菜が盛りだくさんのランチ。炭火焼肉とごり湯を楽しめる大浴場。ワンちゃんとお泊まるコテージも人気です。

- ディナー17:45～20:00 (L.O./19:30 要予約)
- 年中無休 ●営業中11時～16時
- TEL 0531-35-8411
- http://www.village.or.jp/irago/

夕食ドリンク10%OFF(4名様まで)

る体験をぎっしりいっぱい詰め込みました。



菜の花
コロック
200円

田原市は全国トップクラスの農業王国。温暖な気候を活かしながら、キャベツやブロッコリー、トマトなどさまざまな野菜やフルーツ、花などが作られています。そんな採れたての新鮮な農産物はもちろん、大人気の「チョコいちご」をはじめ、生産者だからこぞ知っている美味しいところを取り揃えております。



チョコ
いちご

渥美半島の温暖な気候の中ですくすく育った甘くておいしい野菜や、地元農家が丹精込めて育てた鉢花をイベント限定で販売。旬のキャベツやブロッコリーをはじめ、フレッシュで新鮮な野菜や美しい季節の花が一同に集まります♪



菜の花
おにぎり
350円

どんなアイテムが並ぶかは当日のお楽しみ。

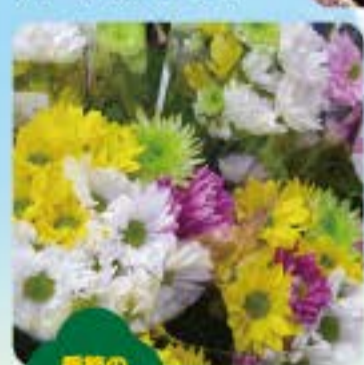


なっちのお店

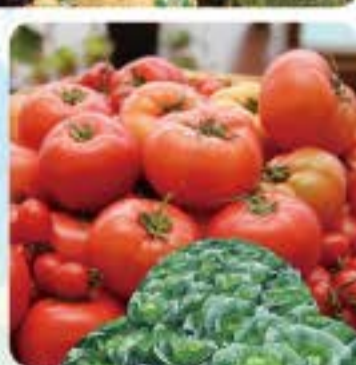
株式会社マーコ
平日/午前10時～閉園30分前まで
土日祝/午前9時～閉園30分前まで
不定休



いちごの
しあわせ



季節の
花



渥美半島
物産・産直

2月23日～25日
午前9時～午後3時まで

渥美半島を味わえる
プチマルシェを開催!



ちっちゃい茶店
菜の花や

平日/午前10時～閉園30分前まで
土日祝/午前9時～閉園30分前まで
不定休



のっちの山 NEW

菜の花会場を一望できる展望山、山肌を赤い寒帯が鮮やかな「のっちの山」が誕生しました。菜の花会場の眺望からは菜の花と同時に太平洋も見ることが出来ます。

PICK UP
イベント

雨天の場合は中止
中止になる場合がございます

高校生ショップ!



成東高校総合ビジネス科
2月3日(土) 午前10時～午後4時
※天候不良の場合は中止
オリジナル商品「キャロップ」の販売

菜の花畑 de コンサート



田原市吹奏楽団
3月17日(日) 午後1時30分～
※天候不良の場合は中止
菜の花畑でのんびりと演奏会を楽しめるイベント。広大な菜の花畑に響き渡る音色をお楽しみ下さい。

菜の花狩り



期間中開催
平日/午前10時～午後2時30分
土日祝/午前9時～午後3時
春の陽ざしをたっぷり浴びた菜の花のお土産はいかが? ラッピングしてお土産としてお持ち帰りいただけます。

菜の花狩り
5本
100円



20 宿泊・食事 | 伊良湖リゾート&コンベンションホテル



「渥美半島」と呼ばれる渥美半島の先端、伊良湖畔。その地に位置する伊良湖リゾート&コンベンションホテルです。
●宿泊/7:00～10:00
14:00～20:00
●不定休
●TEL0531-35-1500
●www.hrtl-resort.jp/irago

28 宿泊・食事 | 夢訪ぎの宿 月の清



全室露天風呂付客室の宿。太平洋を眺めながら朝露をBGMにのんびりお過ごし下さい。新鮮な地元食材を用いたお食事もお楽しみください。
●不定休
●TEL0531-35-0087
●https://www.takino-nagisa.com

29 宿泊・食事 | 伊良湖ホテル&リゾート



「泊まれるレストラン」ホテル内レストラン「マリン」の料理は大受ご好評頂いております。皆様ぜひご堪能ください。
●ランチ 11:00～14:00
ディナー 17:30～21:00
●火曜定休
●TEL0531-34-2025
●https://irago-hotel.com

30 宿泊・食事 | 伊良湖オーシャンリゾート



高台に建つ絶景ホテル。海抜100メートルから望む瀬戸内海・伊勢湾・三河湾・太平洋。ここにしかない景色をぜひご覧ください。
●19:00～21:00
●年中無休
●TEL0531-35-4111
●https://irago-ocean-resort.com

売店10%OFF

夕食時ドリンク1杯サービス
(生ビール・グラスワイン・ソフトドリンクより)

クーポン券1枚でソフトドリンク1杯サービス(1枚1名)



店名	電話(市外局番0531)	対象イベント	伊良湖フェア十三番地 090-2139-4331	伊良湖すし 36-4726	
1 ムンクドーナツ 伊良湖店	23-3555	26 株式会社マーコ	37-1210	27 Shammy's Cafe 050-6917-6141	
2 アツミレンタカー	27-7111	28 ニュー瀬美観光	32-0636	28 夢遊ぎの宿 月の湯 35-0067	
3 サクラカフェ	22-3122	29 そば処 太田家	33-1161	29 伊良湖ホテル&リゾート 34-2325	
4 富貴屋	22-0248	30 伊良湖清田茶園	35-1581	30 伊良湖オーシャンリゾート 35-6111	
5 グリル屋	22-3531	31 林園村伊良湖	35-8411	31 日研農園	35-6854
6 パستاとワッフル WASHIAGANCHI 伊良湖店	27-8850	32 お食事処 みなみ	35-6712	32 ジャングル探検検校 090-2262-7154	
7 清水製菓屋	37-0030	33 伊良湖リゾート&コンベンションホテル	35-1500	33 うおすみ	35-6844
8 そば処 さらしな	33-0668	34 おもてなし処 龍宮之宿	35-8525	34 マルカ農園観光部	45-3167
9 スイーツ&ジュリアリア パロック	37-0653	35 瀬美島市場直営いちば食堂	35-6731	35 めん処 はないち	45-4167
10 天ふら和食 さくや	33-1516	36 伊勢湾フェリー(株)	35-6217	36 レストランサーフィン	45-3161
11 洋菓子ポワール	32-1290	37 高八屋	35-0007	37 観光農園たべりん王国	24-0133
12 魚と貝のうまい串 玉川	32-0234	38 灯台茶屋	35-6262		

いちご祭り

温暖な瀬美半島ではハウスの中で太陽の光をいっぱい浴びたいちごがスタスタ育ちます。1月から5月はいちご祭りの季節! ジューシーで甘味がたっぷりの大粒いちごをお楽しみください!

当日の予約状況は左記店舗情報へ

28 ニュー瀬美観光	10:00~16:00
29 伊良湖清田茶園	9:30~15:30
31 日研農園	10:00~16:00
34 マルカ農園観光部	9:00~16:00
37 観光農園たべりん王国	9:00~16:00

◎いちご祭りの最終受付時間は園内営業終了の1時間前です



ATSUMIHANTO EVENT MAP

ノルディックウォーク 2024 春 on 伊良湖



● 3月9日(土)
● 参加費/2,000円
初心者OK!
ボールレンタル無料(先着100セット)
光り輝く海を見ながらのノルディックウォークは、心も体も癒してくれます。
お申し込み...瀬美半島観光ビューロー
TEL0531-23-3516
お問い合わせ...ノルディックウォーク実行委員会
TEL090-9123-7983

免々田川 菜の花 桜まつり

桜のピンク色と菜の花の黄色が一足早い春を感じさせてくれます。



● 2月15日(木)~3月15日(金)
午前10時~午後4時
イベント開催日=期間内の土・日に各2回実施
観花状況によりイベント日を調整。詳細は上記QRコードにて
● イベント会場/福江保育園前
田原市福江町内免々田川沿い3Km程に300本の河津桜と菜の花が咲いています。菜の花の緑色と黄色に河津桜の桃色とが、とても鮮やかに免々田川沿いを彩り、一足早い春を感じて頂けます。お天気の良い日には、たくさんのお魚のぼりたちが、ふわふわと免々田川を泳ぎ、皆様のお越しをお待ちしています。
お問い合わせ先...瀬美ロータリークラブ
TEL0531-32-1251(木・土・日は休み)

イベント日・臨時駐車場など詳細は左記QRにてご確認ください

ひな祭り展

ひな人形の変遷を展示・紹介します。



● 2月1日(木)~3月17日(日)
● 場所/田原市瀬美郷土資料館
● 観覧料/無料
毎週月曜日休館(祝日の場合はその翌平日)

ひな人形と初凧展

田原旧家に伝わったひな人形や田原凧保存会制作の初凧などを展示。



● 2月10日(土)~4月7日(日)
● 場所/田原市博物館
● 観覧料/310円・小中学生150円
※ほかの催しともバスポート展示の場合無料
毎週月曜日休館(祝日の場合はその翌平日)

※一週間前までクーポンをご利用いただけます。表示価格はすべて税込です

14 伊良湖 株式会社マーコ

直売所を始めた。全国初の伊良湖温泉良水を使用したケーキなどこだわりのお野菜がおいしくいただけます。
● 8:00~17:00
● 年中無休
● 田原市伊良湖町伊良湖1-35
● TEL0531-37-1210
● http://mak.asf.com/

15 伊良湖 ニュー瀬美観光

瀬美半島のくどもの野菜・切り花などを販売しています。園内250種類以上のアクセルも陸軍です。いちご祭りもできますよ!
● 9:30~16:30
● 11:00~15:00(いちご祭り受付~15:00)
● 期間中無休
● 田原市伊良湖町伊良湖1-35
● TEL0531-32-0636
● https://www.kadanono.com

17 伊良湖 伊良湖清田茶園

早朝の風に、甘ずっぱい香りを感じて...みんなで行こう! 伊良湖に行こう!
● 9:30~15:30
● 期間中無休・要予約
● 田原市中山町伊良湖1-28
● TEL0531-35-1581
● http://www.ise5.com/

31 伊良湖 日研農園

高級栽培のため、ハウス内は清潔感のある通りです。大粒で甘みずみずしいイチゴをお楽しみ下さい。
● 10:00~16:00
● 11:00~15:00(いちご祭り受付~15:00)
● 年中無休
● 田原市伊良湖町伊良湖1-35
● TEL0531-35-6854
● http://www.nikken-on.com/

1,000円以上お買い上げにつき、季節のお花やお野菜などプレゼント

お買い物をされた方に瀬美の特産品プレゼント

入場料100円OFF(幼児は除く)

※ジャム100円引き

渥美半島 イベント マップ



どなたでも参加できます

日本風景 街道フェア
日本風景街道大学 第9回 田原キャンパス 同時開催



●2月22日(木) 午前11時～午後6時
●場所/田原文化会館
全国各地で開催されてきた日本風景街道大学が、今年は菜の花が咲き誇る早春の田原市で開催されます。このイベントに併せて全国各地の物産品を集めたシーニックマルシェやフラワーフォトスポット、花苗配布等を行います。是非遊びに来てください。

チューリップフェア

サンテガーデンのチューリップは旺盛。希少品種も楽しめます。



●3月16日(土)～4月中旬
※開花状況により変更になる場合があります。
●場所/サンテパルクたはら
●入場/無料
色や品種にこだわったチューリップでデザインされたサンテガーデンは旺盛です。約100種ものチューリップを用意していますので、ぜひ、自分好みのチューリップを探しに来てください。
お問い合わせ先…サンテパルクたはら[水曜定休]
TEL0531-25-1234

貝のおひなさまづくり

貝塚の地で縄文文化にふれてみませんか



●2月1日(木)～29日(木)
渥美半島のタマキガイをつかって手のひらサイズのおひなさまをつくりまわす。(おびな・めびな1セット)
●入場/一般200円 小中学生100円
※ほの国ごともパスポート提示の場合無料
●体験料/400円～
●場所/シェルマよしこ (吉田貝塚史跡公園)
お問い合わせ先…シェルマよしこ(吉田貝塚史跡公園)
TEL0531-22-8060
休館日/月曜日(祝日の場合はその翌平日)

菜の花エコプロジェクト感謝祭2024

1月13日(土)は豚汁・白玉ぜんざいの無料配布があります。



●1月13日(土) 午前10時30分～午後3時
●場所/加治町新田の菜の花畑
●入場/無料
菜の花栽培により遊休農地の健全化を図りながら、菜種から食用油を生産するなど資源循環型の地域づくりを目指すプロジェクトです。
●1月14日(日)～2月25日(日)の毎週日曜 午前10時～午後3時
食用菜の花、菜種油粕、菜の花クッキーなどの販売※無くなり次第終了
NPO法人田原菜の花エコネットワーク
お問い合わせ先…田原市環境政策課ゼロカーボン推進係
TEL0531-23-7401

鳥羽・伊良湖 アゲアゲ超感謝祭 2024

伊勢湾フェリーでつながる、鳥羽・伊良湖 観光交流イベント!



●3月16日(土) 雨天決行 午前9時30分～午後2時30分
●イベント会場 伊良湖菜の花ガーデン内
◆両市の名産を賭けた熱き闘い「鳥羽牡蠣 VS 伊良湖あさり」～牡蠣・あさり汁 食べ比べ対決!～
入場券は各自購入していただきます。食べ比べには参加チケットが必要となります。入場時に先着順で参加チケットをお渡しします。★1000名まで※無くなり次第終了となります※要参加券
お問い合わせ先…渥美商工会青年部 TEL0531-33-0441

32 体験 トロピカルフルーツ ジャングル探検植物園

ハウス内にトロピカルフルーツの木々が80種!南国パリの島のジャングルを探検しよう。

●10:00～22:00
●年中無休
●保護者連同申込係111
●TEL0531-2252-7154
●http://pharoh.net.jp/tankou.html

34 体験 マルカ農園観光部

温室の中で高設栽培により、一般一軒大畑に育てられた真っ赤なイチゴ。あなたの手で摘み取って、心行くまでお楽しみください。

●9:00～18:00
(11:45～15:00)
●お土産市場(18:00～20:00)
●TEL0531-45-3167
●http://www.maruka-nouen.com/

37 体験 観光農園たべりん王国

42号線沿いにある、いちご狩り園です。駐車場・水洗トイレ完備。空気があれば毎日予約可です。お電話、お持ちしております。

●9:00～18:00
(11:45～15:00)
●年中無休(臨時休業あり)
●鳥羽市大津町南1-2-7
●TEL0531-24-0133
●http://www.taberin.jp/

23 交通 伊勢湾フェリー(株)

菜の花ガーデン入場券とフェリー往復券を同時購入し、伊良湖フェリー、いちご狩りなど渥美半島を満喫できるお得なプランをご用意。詳しくはHPをご覧ください。

●始発8:10/所要17:40
●年中無休(高気圧対策あり)
●鳥羽市伊良湖町宮下3000-85
●TEL0531-35-0217
●https://www.sewanferry.co.jp

いちご狩り入場料100円OFF *他券の併用不可

いちご狩り入場料100円OFF (大人のみ) *他券の併用不可

切符売り場窓口でオリジナルボールペン1本プレゼント

菜の花まつりの期間中、
周辺の飲食店では様々な趣向を凝らした菜の花料理&スイーツが楽しめます。
会場への行き帰りにぜひお立ち寄り下さい。

菜の花料理&



三河湾の貝、 春の名産菜の花 渥美半島パスタ

田原名産の菜の花と貝づくし。
さらに田原産ミニトマトも使用した、この時期限定のパスタ。

● **パスタとワッフルWASHAGANCHI田原店**
● 営業時間 / 11時~21時30分 (L.O.21:00) ● 水曜定休 ● 0531-27-8850
● 田原市田原町西大井13番地1 ● <https://www.washaganchi.com>

菜の花と
貝づくしの
アーリオ・オーリオ
¥2,178
※ミニトマト
プレゼント



菜摘みランチ ¥1,600

旬の海鮮に大満足!!

海辺を眺めながら、新鮮な魚介が味わえます。
限定のランチは、海鮮のフライや刺身、
菜の花を使用した小鉢としらす煮がセットです。

● **灯台茶屋**
● 営業時間 / 10時30分~18時 ● 水曜定休 ● 0531-35-6262
● 田原市伊良湖町吉山2814-4 ● <http://www.toudaiyaya.com/>

お食事されて
現金払いの方に
おパンか
おデザート
をプレゼント
します



菜の花 サラダそば& いちごパフェ ¥2,000

春を満喫! 菜の花のかほり

ドライブコースの名所 渥美。
三河湾の海岸が印象的ですよ!見えるのはここだけ。

● **そば処 さらしな**
● 営業時間 / 11時~14時30分・17時~20時 ● 水曜日定休 ● 0531-33-0688
● 田原市高木町東原52 ● <http://sashina0688.business.site/>

地元産野菜
プレゼント



あたたか 菜の花セット ¥1,450

菜の花づくしあったかセット

菜の花の天ぷらと赤羽根湯で水揚げされた
新鮮なしらすをのせた釜揚げしらす丼。
あたたかいおうどんと一緒に召上がり下さい。

● **めん処 はないち**
● 営業時間 / 11時~15時・17時30分~20時
● 月曜定休 (祝日の場合、翌日休) ● 0531-45-4157 ● 田原市赤羽根町西土25-5

菜の花料理を
ご注文の方に
ソフトドリンク
サービス



菜の花 定食 ¥1,375

揚げたてあつあつ 極上天ぷらを食べてね

おすすめは菜の花天ぷらと天むす。
手作りごま豆腐など入ってとってもお得。
天ぷらは自家製塩もろで食べてみて!

● **天ぷら和食 さくや**
● 営業時間 / 11時30分~14時30分 (L.O.14時)・17時~21時 (L.O.20時)
● 火曜定休 (祝日の場合、翌日休) ● 0531-33-1516 ● 田原市吉田町大宮下144-1

ソフトドリンク
1杯
サービス



菜の花 ふぐり刺身 ¥2,200

海を眺めながら お食事はいかがですか?

大好評!ふぐり刺身に新鮮なお刺身、菜の花天ぷらも
味わえる一皿。車天然・光明石温泉(人工)で
疲れも癒せる宿泊プランあり。

● **おもてなし処 龍宮の宿 (案内レストラン)**
● 営業時間 / 11時30分~14時・夕方~19時30分 ● 不定休
● 0531-35-6525 ● 田原市伊良湖町宮下3000-63 ● <http://www.zyugun.com>

ソフトドリンク1杯
サービス又は
日帰り温泉200円引
※1,000円以上の定食を
ご注文の方



伊良湖岬の新鮮地魚で 満腹!満足!

渥美魚市場で水揚げされた新鮮な魚介をぜひ、
味わってみてください。また店内
「伊良湖港お魚いちば」では鮮魚が購入できます。

● **渥美魚市場直営 いちば食堂**
● 営業時間 / 11時~15時 ● 火・水曜定休 ● 0531-35-0350
● 田原市伊良湖町宮下3000-3 ● <http://www.atsumi-ichiba.com/>

刺身定食 ¥1,760



海鮮 みそ煮込みうどん 一人前 ¥1,800

海鮮みそ煮込みうどん

地元魚・カキ・地元野菜・菜の花・伊良湖岬の
ワカメ・イカ・蒲鉾・みくらや製菓の
味噌煮込みうどん・魚のアラ出汁・田舎味噌

● **お食事処 みなみ**
● 営業時間 / 11時~20時 ● 火曜定休
● 0531-35-6712 ● 田原市伊良湖町宮下28175-6 ● <http://www.i-minami.com/>

菜の花料理を
お召し上がりの方、
ソフトドリンク
1杯サービス。

春の味を満喫してね!

サクサクの菜の花の天ぷらと
色鮮やかな野菜と菜の花のサラダ。
温かいブロッコリースープをお召し上がり下さい。

● **グリル華**
● 営業時間 / 11時~14時・17時~20時 ● 日曜定休
● 0531-22-3531 ● 田原市田原町東原5-11 ● <http://gurluhana.com/>

※ 一貫製法クーポンをご利用いただけます。表示価格はすべて税込です

6 食事 | パスタとワッフル WASHAGANCHI 田原店



田原名産の菜の花と貝づくし。
更に田原産ミニトマトも使った
この時期限定のパスタ
● 11:00~21:30 (L.O.21:00)
● 水曜定休
● 田原市田原町西大井13番地1
● TEL.0531-27-8850
● <https://www.washaganchi.com>

9 食事 | スイーツ&ジェラテリア パロック



牧場直送の生乳と、地元の
食材をたっぷり使った手作り
ジェラートのお店。フレーバー
は日々変わるのので一見一食の
出会いもお楽しみに!
● 10:00~17:00
● 火曜日定休 (祝日の場合翌日休)
● 田原市高木町中野下122-1
● TEL.0531-37-0053
● <http://kg-bonoque.com/>

12 食事・食事 | 魚と貝のうまい店 玉川



三河湾より新鮮な季節の地魚や
大粒のアサリ等、新鮮な魚介類
を使った料理、常食定食1,485
円、各種会席も受け付けます。
● 昼 / 11:00~14:30 (L.O.14:00)
● 夜 / 17:00~21:30 (L.O.20:30)
● 元旦休業 (水曜日は営業)
● 田原市高木町中野原22-1
● TEL.0531-32-0234
● <https://www.atsumi-tamagawa.co.jp/>

13 食事 | 港町カフェ十三番地



登録有形文化財の建物で、大
正ロマンの雰囲気を醸しなが
らお茶を片手に焼き水やブレ
ンチトーストなど季節の味をお美
しみいただけます。
● 10:00~16:00
● 火曜・水曜・日曜定休
● 田原市港町下町13 番地内
● TEL.090-2139-4331
● <https://www.hisagami.com/>
minatochicafe13

1クーポンにつき5名様まで、ジェラートor
ソフトクリームに1スプーンおまけ致します!

1,210円以上の丼物、定食を食した方
100円引き (1枚3名様まで)

ドリンク100円OFF

スイーツ

ふわふわ苺シフォンに、
たっぷりクリーム
渥美半島の完熟苺を使用した、
ふわふわシフォンケーキにたっぷりクリーム入り
(渥美半島苺クリームとピスタチオクリームの2種)

クリームたっぷりの
シフォンケーキ
¥400

特選苺
5%OFF



洋菓子ポワール

◆営業時間/9時～18時30分 ◆水曜定休(一部変更あり)
◆0531-32-1290 ◆田原市堀江町中瀬産産古14 ◆https://p-pa.com



「泊まれるレストラン」 クランマラン

ランチコースで1番人気のラ・ビエス
皆様ぜひ、ご賞味くださいませ。

伊良湖ホテル&リゾート(レストラン クランマラン)

◆営業時間/11時～14時(ラストオーダー13時) ◆火曜日定休 ◆0531-34-2325
◆田原市伊良湖町高瀬西2905-22 ◆https://irago-hotel.com

ラ・ビエス
¥5,500

クーポン券1枚で
ソフトドリンク1杯
サービス
(1枚1名様)

菜の花
シフォン
¥1,080

菜の花シフォン
20%OFF



渥美半島の 春を感じる シフォンケーキです。

ふわふわのシフォンケーキに、渥美半島の春を詰め込みました。

清水屋製菓舖

◆営業時間/6時～19時 ◆年中無休
◆0531-37-0030 ◆田原市江比間町女部川74-4



ジェラート
¥550

ザラスカフェ
&セレクトショップ
1,000円以上
ご消費で
100円引き

オーシャンビューの カフェでゆっくりと～!

リゾート感あふれる海を眺めながら、
ホテルこだわりのコーヒーやお酒、軽食をお楽しみいただけます。

伊良湖オーシャンリゾート

◆営業時間/13時～21時 ◆不定休 ◆0531-36-6111
◆田原市日笠町東山1400-36 ◆https://irago-ocean-resort.com/



イタリア・ナポリ仕込みの 本格石窯ピッツァ

渥美半島の先っぴ、石窯ピッツァと
手作りハンバーガーのカフェです。太平洋を
眺めながらゆったりとした時間をお過ごしください。

Shammy's cafe (シャミーズカフェ)

◆営業時間/11時～Sunset ◆不定休
◆050-8017-6141 ◆田原市伊良湖町古山2814-4 ◆www.shammyscafe.net

ピッツァ
マルゲリータ
¥1,650



菜の花
いちごロール
¥500

菜の花ロール
5%OFF

渥美で咲いた菜の花の フレッシュなロールケーキ

渥美で咲いた菜の花をロールスポンジに入れ
いちごと口溶けの良いフレッシュクリームを
ロールしました。春の香りと一緒にご賞味ください。

富貴屋

◆営業時間/9時～19時 ◆月曜定休 ◆0531-22-0248
◆田原市田原町南57-134女と道通り ◆http://www.tooku.co.jp/~tokuha



冬の
いちご花火
¥200

見て、撮って、 食べて楽しむいちごスイーツ

特大のいちごに絶妙にからまるホワイトチョコレート。
そのかわいいルックスで食べる前に
撮影する人が絶叫のキュートなスイーツです。

ニュー渥美観光

◆営業時間/8時30分～18時30分 ◆年中無休
◆0531-32-0636 ◆田原市伊良湖町165 ◆https://www.judamono.com



春が旬の貝鮮を 萬八屋で是非!

旬の養殖ガキを使用した焼がき定食です。
渥美産あさりの貝汁付!
名物の大あさりや地魚の海鮮丼、旬のあさりうどんも人気です。

萬八屋

◆営業時間/12時～16時(ランチ10時30分～15時) ◆月1回不定休
◆0531-35-0007 ◆田原市伊良湖町古山2814-4 ◆https://manpachya.com/

焼がき定食
¥1,760

定食を食べると
切りパイ
or 地元産卵を
プレゼント!



フレッシュ
いちごワッフル
¥1,280

旬の苺と焼き立てワッフル

北海道十勝産の小豆粉を使った生地を
注文ごとに焼き上げた人気のワッフルです。
旬のいちごとの組み合わせは贅沢な味わいです。

サクラカフェ

◆営業時間/9時～18時(L.O.17時30分) ◆水・木曜定休(臨時休業あり)
◆0531-22-3122 ◆田原市豊島町新158-1 ◆https://sakuracafe-tahara.com/



スペシャル
いちごパフェ
¥1,000

苺シヤム
100円引き

朝摘み いちごスイーツ!

いちごをふんだんに使った特製パフェです!下のいちごソースにも
いちごの果肉がたっぷり入ったいちごづくしのパフェです!

日研農園

◆営業時間/10時～18時 ◆不定休 ◆0531-35-6854
◆田原市日笠町新古田50 ◆https://www.nikkan-n.com/

16 ★ そば処 太田家



客席が広いのでゆったり食
事ができます。うどん・そばは
自家製麺(うどん・そば・井も
の定食のセットもあります)。

◆11:00～14:30
15:00～20:15
◆水曜定休
◆田原市伊良湖町高瀬640
◆TEL:0531-33-1161
◆https://otaya.jindo.com

1,000円以上の食事の方に、
オレンジジュース又はコーヒーサービス

26 ★ 伊良湖すし



恵那ヶ岳にある地魚料理
「伊良湖すし」鮮度の良い
地魚を丁寧に調理し、見た
目も味も抜群!!ぜひご賞
味ください。

◆11:00～16:00
◆火曜・水曜定休
◆田原市伊良湖町古山2814-4
◆TEL:0531-36-4726

クーポン券1枚でソフトドリンク1杯サービス(1枚1名様)

33 ★ うおすみ

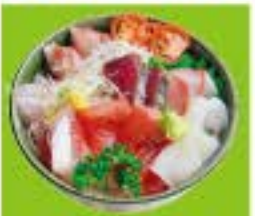


伊良湖ブランドの新鮮な魚介、
地元ブランドのお肉、野菜
を使った特別なランチです。
メニューは
ホームページより
ご覧下さい。

◆11:00～14:00 ◆火曜定休
◆田原市豊島町新110-1
◆TEL:0531-35-6844

クーポン券1枚につきソフトドリンク1杯サービス

36 ★ レストランサーフィン



赤羽根漁港で水揚げされたし
らすと、渥美半島でとれた地魚
中心の海鮮どんぶり、海鮮ど
んぶりの提供は11:00～です。

◆9:00～20:00
(平日のみ15:00～17:00は営業中)
◆火曜・水曜定休
◆田原市伊良湖町新117
◆TEL:0531-45-3191

7

渥美半島は一年中 イベント満載

菜の花まつり期間中のイベント詳細は 中画をご覧ください



期間中いつまでもコース

- 1 田原めっくんはうす
- 2 渥美半島観光ビューロー 観光案内所
- 3 伊良湖神社
- 4 伊良湖菜の花ガーデン
- 5 サンテバルクたばら
- 6 蔵王山展望台

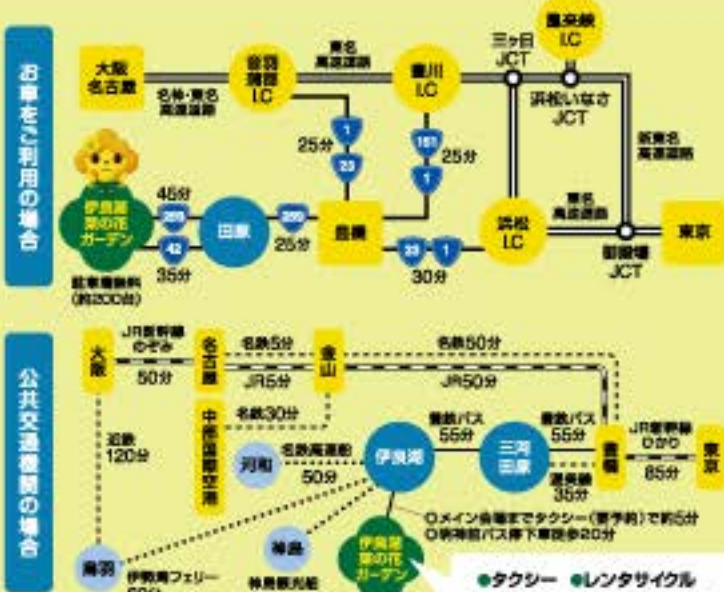
渥美半島 年間行事

- ◆いちご狩り 12月～5月
- ◆48キャンペーン(貝の日) 4月8日
- ◆お承奉献 7月3日～4日
- ◆トライアスロン伊良湖大会 9月8日予定
- ◆ぐる輪サイクリング 10月中旬
- ◆潮干狩り 3月～
- ◆おんぞまつり 4月第3日曜日
- ◆海開き 7月上旬
- ◆田原祭り 8月中旬の上日曜日
- ◆田原市民まつり 10月第4日曜日
- ◆東海七福神 春の大祭 3月11日
- ◆市民緑花まつり 5月4日
- ◆伊良湖みなとフェスタ 7月14日
- ◆オフロードトライアスロン 8月下旬
- ◆渥美半島菊花大会 10月下旬～11月上旬
- ◆おたがまつり 3月第2日曜日
- ◆田原賑まつり 5月第4土曜日
- ◆田原の夜店 7月中旬の上旬
- ◆タカの渡り 9月下旬～10月上旬
- ◆東海七福神 秋の大祭 11月11日
- ◆チューリップフェア 3月18日～4月中旬
- ◆やしの実投流 6月中旬
- ◆龍宮まつり 8月15日
- ◆蔵王山展望まつり 10月上旬の日曜日
- ◆中部北陸実業団対抗駅伝競走大会 11月中旬
- ◆滝頭桜まつり 3月下旬～4月上旬
- ◆メロン狩り 6月～9月末まで
- ◆バイクの日 8月10日
- ◆どんぶりの日 10月10日
- ◆ごせんだらまつり 12月31日～1月1日

菜の花シャトル 時刻表

2・3月の土・日・祝のみ運行

伊良湖 クリスタルポルト 発	伊良湖 菜の花ガーデン 発
9:20	9:50
10:40	11:10
12:00	12:30
12:50	13:20
13:55	14:40
14:50	15:45



- お問い合わせ
- 田原めっくんはうす 0531-23-2525
 - あかばねロコステーション 0531-45-5088
 - 伊良湖クリスタルポルト 0531-35-6631
 - 伊勢湾フェリー 0531-35-6217
 - 名鉄海上観光船 0531-35-6868
 - 神島観光汽船 090-1989-7423
 - 渥美交通(タクシー) 0531-22-0050
 - 豊鉄タクシー 0531-22-1171
 - 豊鉄バス 0531-33-0211
 - 田原市コミュニティバス 0531-27-8603
 - まちなか 0531-23-7401
 - 伊良湖 0531-35-6411
 - レンタサイクル 0531-27-7111
 - めっくん 0531-23-2525

乗り放題 渥美線全線+豊鉄バス 伊良湖本線・支線全区間

1dayフリーきっぷ

大人 2,300円 小児 1,150円

○利用期間/通年。利用開始した当日有効

2dayフリーきっぷ

大人 3,300円 小児 1,650円

○利用期間/通年。利用開始日から2日間有効

お問合せ: 渥美線 豊橋鉄道 高師駅 TEL0532-45-4927 | 豊鉄バス 渥美営業所 TEL0531-33-0211

片道 電車・バス・フェリーに乗れる 豊橋・鳥羽割引きっぷ

大人 2,900円 小児 半額

利用期間/通年(使用開始日から2日間有効)

お問合せ: 渥美線-豊橋鉄道 高師駅 TEL0532-45-4927 | 伊勢湾フェリー-伊良湖のりば TEL0531-35-6217

スタンプラリー開催中!

どんぶり

渥美半島

TEL0531-23-3516

車で田原・豊川・蒲郡をつなぐ広域デジタルスタンプラリー

ストロベリーロード 苺一會

スタンプラリー開催中 1/4(木)～3/31(日)

TEL0533-68-2526

サイクルトレイン

◆土・休日/始発～終電までの全列車(1列車10台設定)

◆平日/時刻表発表時刻 ※10時～14時59分までの全列車

お問合せ: 豊橋鉄道高師駅 TEL0532-45-4927

サイクルシップ

◆鳥羽～伊良湖、伊勢湾フェリーフェリーに自転車を乗せて、渥美半島・伊勢志摩のサイクリングを満喫してください。

伊勢湾フェリー 大人1人+1台 料金3,100円

お問合せ: 伊良湖のりば TEL0531-35-6217